

# Blue-Bot på Bondgården! Livet på landet



## MÅL:

Träna programmeringsbegrepp. Stegvisa instruktioner. Djurfamiljer, djurens läten samt prepositioner så som bakom, framför och i.

## FÖRBEREDELSE:

Leta upp platsdjur eller bilder på djur. Klipp ut och laminera de medföljande bilderna.

## HUR GÖR DU?

### Uppdrag 1: Gå till djuret.

Lägg plastdjur eller bilder på djur (som stämmer med de på mattan) i en påse eller burk. Barnet ska dra ett djur och programmera till rätt djur på mattan.

När barnet programmerat rätt kan du ställa frågor som:  
Vad heter mammadjur?  
Vad heter djurets ungar?  
Hur låter djuret?  
Vad äter djuret?

### Uppdrag 2: På, bakom, i eller hur många?

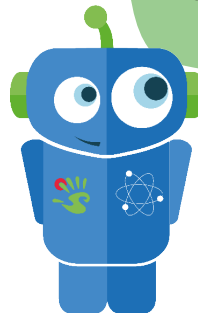
Här ger pedagogen uppdrag till barnen som t.ex. Gå till ett djur:

- som är i ladan.
- som är bakom ladan.
- har fyra ben.
- som är fler än 5 st.
- som står på någonting.
- gå till ett djur och sjung en sång om djuret.

### Uppdrag 3: Hitta bilden

Lägg medföljande bilder i en påse. Barnen får sedan i turordning dra en bild och leta rätt på platsen på mattan och sedan programmera rätt.

- Det här behöver du:**
- En Bee- eller Blue-Bot
  - Mattan Livet på landet
  - Plastdjur eller bilder på djur
  - Medföljande bilder på detaljer av mattan
  - Tygpåse eller burk (ej genomskinlig)



## JOBBA VIDARE:

1. Träna på andra språk. Dra ett djur ur påsen och träna på vad djuret heter på engelska.

2. Arbeta med två bottar på mattan. Ställ den ena vid det gula huset. Den andra vid höns huset. Dessa ska nu programmeras att byta plats. De ska starta samtidigt men får inte köra in i varandra. Lägg till ytterligare en robot för att höja svårighetsgraden.



## VAD SÄGER LÄROPLANEN?

Lpfö18

**Förskolan ska ge varje barn förutsättningar att utveckla:**

- intresse för berättelser, bilder och texter i olika medier, såväl digitala som andra,
- får använda digitala verktyg på ett sätt som stimulerar utveckling och lärande.
- utmana barnens nyfikenhet och förståelse för språk och kommunikation samt för matematik, naturvetenskap och teknik,

